

Een nieuwe versie van dit rapport is dagelijks te downloaden op [deze pagina](#). Deze versie is automatisch gegenereerd op **20 Jan 2019 10:02:14**.

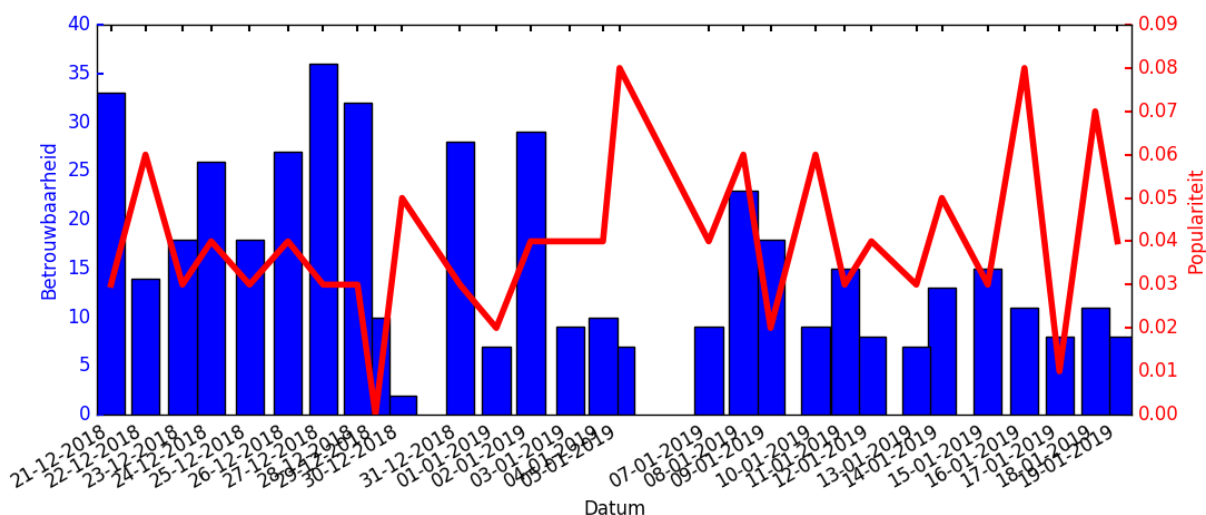
Wij kunnen niet garanderen dat onderstaande informatie foutloos is. Aan dit bericht kunnen geen rechten worden ontleend. Wij aanvaarden geen aansprakelijkheid voor schade als gevolg van de aangeboden informatie. Handelen doet u op eigen risico.

[Klik hier en handel direct in Toshiba](#)

Toshiba aandelen kopen? Advies en verwachting is gebaseerd op onderstaande historische data. Beleggen in Toshiba? Dit rapport geeft je alle informatie.

Afgelopen maand

Bij Toshiba aandelen kopen is de recente historie een belangrijke indicator. Advies en verwachting voor Toshiba is voornamelijk hierop gebaseerd. In onderstaande grafiek is de betrouwbaarheid en populariteit van de afgelopen maand per dag zichtbaar voor het aandeel: Toshiba.



Historie

Wanneer je Toshiba aandelen koopt is de lange termijn historie zeer belangrijk. In onderstaande grafiek is de betrouwbaarheid en populariteit per maand zichtbaar voor het aandeel: Toshiba.

